

DEKSOLAR INTEGRA

DEK

NOSNÝ A ODVODŇOVACÍ OCELOVÝ ROŠT PRO MONTÁŽ FOTOVOLTAICKÝCH PANELŮ DO SKLÁDANÉ STŘEŠNÍ KRYTINY

Charakteristika výrobku

DEKSOLAR INTEGRA je lehká kovová konstrukce určená pro montáž fotovoltaických panelů do skládané střešní krytiny (např. keramické nebo betonové). Konstrukce je uzpůsobena tak, že FV panely nevystupují nad rovinu střešní krytiny a tvoří s ní jednolitou plochu. Panely kromě výroby elektřiny plní i hydroizolační funkci – krytina se pod nimi již nenachází.

Konstrukce je vyráběna společností DEKMETAL. Je tvořena systémem nosných a odvodňovacích žlabů osazených po spádu střešní roviny, odvodňovacích žlabů umístěných pod horizontálními spárami panelů, žlabů pro kabelová vedení, lemování pro napojení na krytinu po obvodu, gumovým těsněním a dalším příslušenstvím. Pod hořlavými částmi panelů jsou navrženy plechové žlaby/vany tak, aby byly splněny požadavky požární bezpečnosti. Jednotlivé prvky systému jsou vyráběny na míru dle konkrétní velikosti fotovoltaických panelů a celkového uspořádání elektrárny na střeše.

Systém **DEKSOLAR INTEGRA** je vhodný především pro novostavby. Lze jej však využít i u rekonstrukcí střech po rozebrání části krytiny.

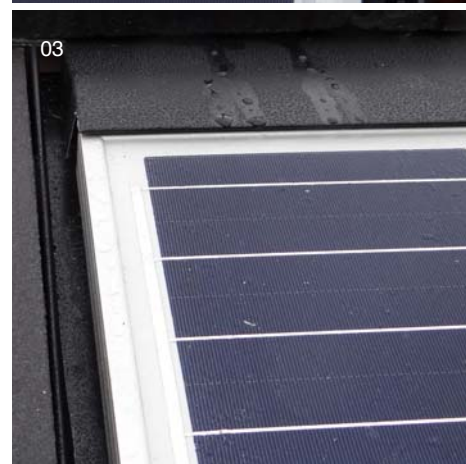
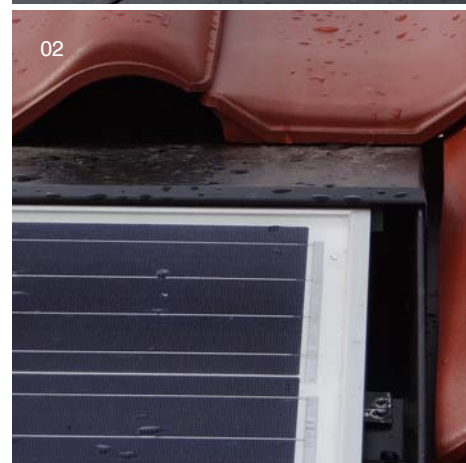
Rozvržení panelů na střeše je vždy ve tvaru obdélníku/čtverce, např. 2×6, 2×10, 3×7 apod. Panely se ze statických důvodů montují obvykle na výšku. Pokládka na šířku je možná pouze u menších FV panelů. Celková plocha instalovaných panelů není systémem **DEKSOLAR INTEGRA** omezena.

Pod fotovoltaickými panely musí být provedena doplňková hydroizolační vrstva v třídě těsnosti 1 nebo 2. Výhodné jsou například skladby TOPDEK s DHV z asfaltového pásu TOPDEK COVER PRO.

Základní pokyny k montáži

Podkladem pro montáž roštu **DEKSOLAR INTEGRA** je laťování. Maximální rozteč latí je 200 mm. Ve srovnání s běžnou plochou, kde je rozteč latí pro nejběžnější skládané krytiny

- 01 | detail spodního lemování
- 02 | napojení horního a bočního lemování, krytina Tondach Samba 11
- 03 | napojení horního a bočního lemování, krytina Bramac Tegalit
- 04 | DEKSOLAR INTEGRA s krytinou Bramac Tegalit, před osazením gumových těsnění



DEKSOLAR INTEGRA

350–400 mm, se tedy přidá další lať do každého pole. Před montáží samotného roštu je nutné důsledně zkontrolovat rovinnost laťování. Prvky nosného roštu, které přímo leží na latích, mají být podepřeny všemi latěmi, zároveň nesmí latě lokálně žlab nadzvedávat.

Poté se přistoupí k montáži prvků **DEKSOLAR INTEGRA** dle kladecího plánu, který je součástí každé dodávky. Nejprve se namontuje spodní lemování, které se fixuje ve spodní části zavlečením za podkladní plech, a v horní části vruty do laťování. Následně se postupně montují nosné žlaby (po spádu střešní roviny) a příčné žlaby. Svislé žlaby jsou kotveny do laťování pomocí samořezných šroubů, příčné žlaby se kotví pomocí nýtů a L-příponek ke svislým žlabům. Poté se namontuje boční lemování a samotné FV panely, které se kotví do nosníků z výroby namontovaných na nosných žlabech. Nakonec se namontuje horní lemování a osadí se gumová těsnění. Těsnění se nachází mezi jednotlivými panely a v napojení na boční a horní lemování.

Vzhledem k tomu, že panely jsou vloženy ve střešní krytině, by měl jejich osazení provádět pracovník s pokrývačskou/ klempířskou odborností.

Služby

Poptávky na systém DEKSOLAR INTEGRA směřujte na oblastního zástupce nejbližší prodejny Stavebniny DEK. Jako podklad bude potřeba projekt střechy (případně stačí i zaměření Skyfox), projekt fotovoltaického systému a u novostaveb také PENB. Společnost Stavebniny DEK neposkytuje služby spojené s vyřízením dotace NZÚ, neprovádí revize elektroinstalace ani nezajišťuje samotnou montáž FV. Systém DEKSOLAR INTEGRA dodáváme obvykle do 8 týdnů od objednání a zaplacení zálohové faktury. Kromě samotného systému a FV panelů jsme schopni dodat i střídač, baterie a další příslušenství.

- 05| nalaťovaná střecha s osazenými žlabky a spodním lemováním
- 06| detail napojení spodního lemování s nosným žlabkem
- 07| po osazení FV panelů a gumových těsnění, připraveno na pokládku krytiny



KONTAKTY

DEK

ATELIER
DEK

Informace jsou platné k datu vydání dokumentu.
AKTUÁLNÍ VERZE DOKUMENTU JE VYSTAVENA NA WWW.DEK.CZ

Stavebniny DEK – prodejny a technická podpora

Benešov	Hodonín	Krnov	Ostrava Hrabová	Staré Město u UH	Třinec
Beroun	Hořovice	Liberec	Ostrava Hrušov	Strakonice	Turnov
Blansko Pražská	Hradec Králové	Louny	Pardubice	Sušice	Uherské Hradiště
Brno	Cheb	Lovosice	Pelhřimov	Svitavy Olbrachtova	(voda-topení-sanita)
Brno 2	Chomutov	Mělník	Písek	Svitavy Olomoucká	Ústí nad Labem
(voda-topení-sanita)	Chrudim	Mikulov	Přízeň Černice	Šumperk	Ústí nad Orlicí
Břeclav	Jeseník	Mladá Boleslav	Přízeň Jateční	Tábor Čekanice	Valašské Meziříčí
Česká Lipa	Jičín	Mohelnice	Praha Hostivař	Tábor Soběslavská	Veselí nad Moravou
Č. Budějovice Hrdějovice	Jihlava	Most	Praha Stodůlky	Tachov	Vimperk
Č. Budějovice Litvinovice	Jindřichův Hradec	Nehvizdy	Praha Vestec	Teplice Hřbitovní	Výškov
Český Brod Chrástany	Kadaň	Nové Strašecí	Prachatice	Teplice Týršova	Zlín Louky
Dačice	Karlovy Vary	Nový Bydžov	Prostějov	(voda-topení-sanita)	Zlín Přítluky
Děčín	Karvina	Nový Jičín	Přerov	Tišnov	Znojmo
Frydek-Místek	Kladno	Nymburk	Příbram	Trhové Sviny	Žatec
Havířov	Klatovy	Olomouc	Rakovník	Trutnov	Žďár nad Sázavou
Hlinsko	Kolín	Opava	Sokolov	Třebíč	

Stavebniny DEK – Zákaznické centrum

☎ 510 000 100
✉ stavebniny@dek.cz

ATELIER DEK – technická podpora

Tiskařská 257/10
108 00 Praha 10
www.atelier-dek.cz