

ATELIER
DEK

DEKPARTNER
STUDENT



www.atelier-dek.cz

FASÁDY

KONTAKTNÍ ZATEPLOVACÍ SYSTÉM – bez vzduchové mezery

Vnější tepelně izolační kompoziční systém (ETICS)

ETICS = External Thermal Insulation Composite System

- ucelený systém s pevně danou skladbou a pravidly instalace
- povrchová úprava musí umožňovat difuzi vodní páry
- DEK má vlastní systém - DEKTHERM

DEKTHERM®



ETICS DEK - podklady

Projekční publikace FASÁDY - Skladby a detaily

Tato publikace obsahuje konstrukční, materiálové a technologické řešení skladeb a konstrukčních detailů vnějších tepelněizolačních kompozitních systémů.

PUBLIKACE, LIPEN 2013

**Montážní návod
DEK THERM, Červen
2020**



FASÁDNÍ
SYSTÉMY
DEK THERM

www.dek.cz




ETICS DEK - dokumentace

Katalogové a technické listy a další dokumentace na www.dek.cz

SKLADBY A SYSTÉMY DEK DATUM VYDÁNÍ 2015

DEK THERM STANDARD

OBVYKLÉ POUŽITÍ
RODINNÉ DOMY

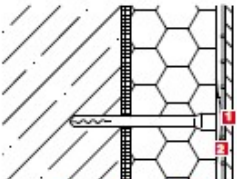


VNĚŠNÍ TEPELNÁ IZOLACE IZOLACÍ KOMPONENTY MECHANICKY KOMBINOVANÝ S DOKONČENÍM U 50 mm, TEPELNÁ IZOLACE Z ENDOVANÉHO FASÁDNÍHO PĚNOVÉHO POLYSTYRENU (EPS 70F (G), EPS 100F, EPS 100G) A PLOCHOU ÚPRAVOU Z TENKOVÝCH VÝZTUŽNÝCH OMÍTKOVÝCH OMÍTKOVÝCH

URČENOSTI SYSTÉMU
ŘEŠÍ: ZLEPŠENÍ TEPELNÉ STABILITY MÍSTNOSTÍ OBJEKTU I SNÍŽENÍ ENERGETICKÉ NÁROČNOSTI OBJEKTU I ELIMINACE VZNIKU SYSTÉMOVÝCH TEPELNÝCH MOSTŮ I SNÍŽENÍ NAMÁHÁNÍ KONSTRUKCÍ KLIMATICKÝMI JEVI I PRODLUŽENÍ ŽIVOTNOSTI OBVODOVÉ KONSTRUKCE

SPECIFIKACE SKLADBY SYSTÉMU

VRSTVA	TLOUŠTKA (mm)	POPIS
1. tenkovrstvá pastovitá omítka	1,5 až 3	tenkovrstvá pastovitá omítka na silikonové, silikátové, akrylátové popřípadě silikonilikátové bázi různých zrnitostí (zrnitost dle materiálové báze a povrchové úpravy dle způsobu provedení omítky)
2. weber.pas podklad UNI	-	probarvený podkladní nátěr na bázi akrylátové disperze pro sjednocení savosti a odstínu podkladu (spotřeba 0,18 kg/m ²)
3. DEK THERM STANDARD + výztužná tkanina Vertex R 117 / Vertex R 131 nebo výztužná tkanina 1221	3-6	sklovláknitá výztužná tkanina s gramáží 145 g/m ² (Vertex R 117, 122L) a 160 g/m ² (Vertex R 131) ztlačená do vrstvy stárkové hmoty DEK THERM STANDARD (spotřeba 6 kg/m ²)



KONSTRUKČNÍ SYSTÉMY ETICS

Z hlediska mechanické odolnosti a stability ETICS je nutné rozlišovat systémy podle metod připevnění vrstvy tepelné izolace k podkladu:

Čistě lepené systémy - systémy jsou celoplošně lepeny ke stěně, nosným prvkem systému je lepicí hmota.

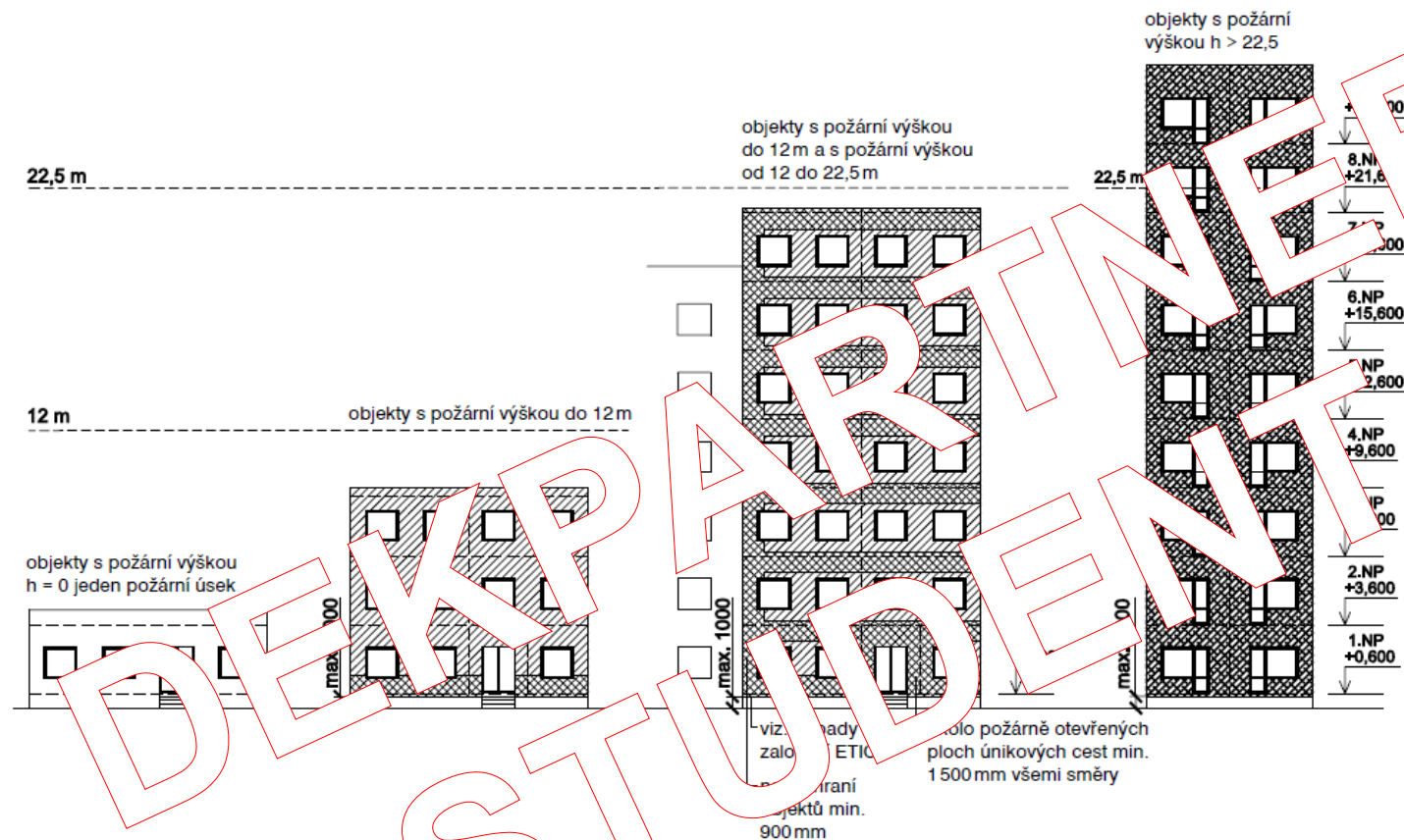
Lepené systémy s doplňkovým mechanickým připevněním - zatížení se plně roznáší lepenou vrstvou. Mechanické připevňovací prostředky se používají hlavně k zajištění stability po dobu, dokud lepicí hmota nezatvrdne, a přitom jako pozatímní spojení. Vzniká riziko odtržení.

Mechanicky připevňované systémy s doplňkovým lepením - zatížení plně roznáší mechanické připevňovací prostředky. Lepicí hmota se používá zejména k zajištění stability instalovaného systému.

Čistě mechanicky připevňované systémy - systém je připevněn ke stěně pouze mechanickými připevňovacími prostředky.

Nejběžněji používané systémy (cca 95%) z hlediska připevnění k podkladu jsou systémy **mechanicky připevňované s doplňkovým lepením** (všechny systémy DEK).

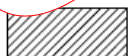
Projektová dokumentace ETICS – dle ČSN 73 0810



LEGENDA:



ETICS třída reakce na oheň A1/A2 systém DEK THERM MINERAL



ETICS třída reakce na oheň B
tepelná izolace třída reakce na oheň E
 $i_s = 0 \text{ mm} \cdot \text{min}^{-1}$
ETICS kontaktně spojen s podkladní konstrukcí systém DEK THERM

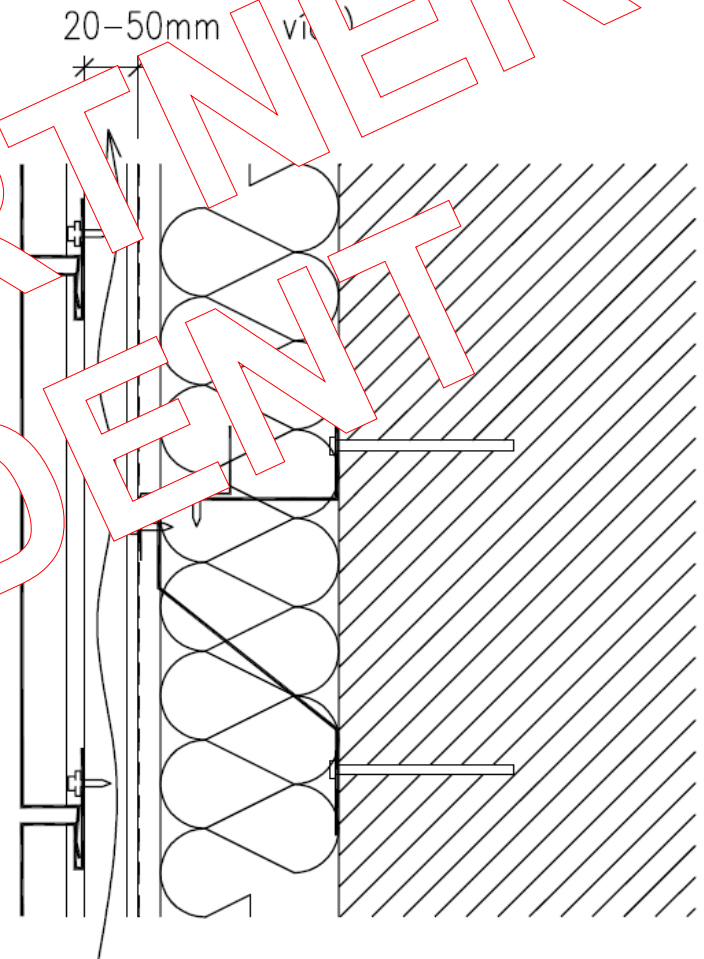


tepelná izolace třída reakce na oheň alespoň E
ETICS nemusí být složen ze systémových prvků
 i_s bez omezení

VĚTRANÉ FASÁDY

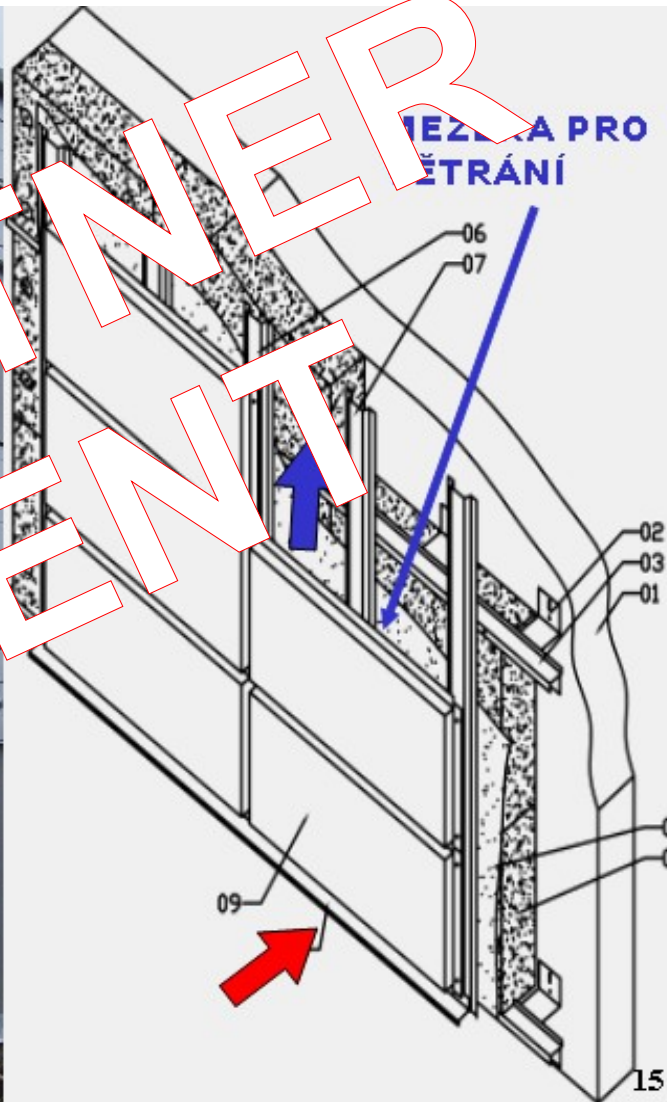
vždy účinná vzduchová mezera

Velikost mezery není normově
předepsána, doporučujeme
min 30-50 mm



VĚTRANÉ FASÁDY DEKMETAL

Větrání není jen
mezera za
plechem



DEKPARTNER
STUDENT

VĚTRANÉ FASÁDY DEKWOOD

Větrané fasády s dřevěným obkladem

- dodává divize DEKWOOD
- velký výběr fasádních profilů
- na kovový či dřevěný rošt



www.dekwood.cz

VĚTRANÉ FASÁDY DEKSTONE

DEKSTONE[®]

System provětrávaných fasád s obkladem z přírodního kamene

www.dekstone.cz

- DEKSTONE již není součástí skupiny DEK, ale nadále velmi úzce spolupracujeme
- téměř neomezený výběr obkladových kamenných desek
- speciální systémy uchycení

